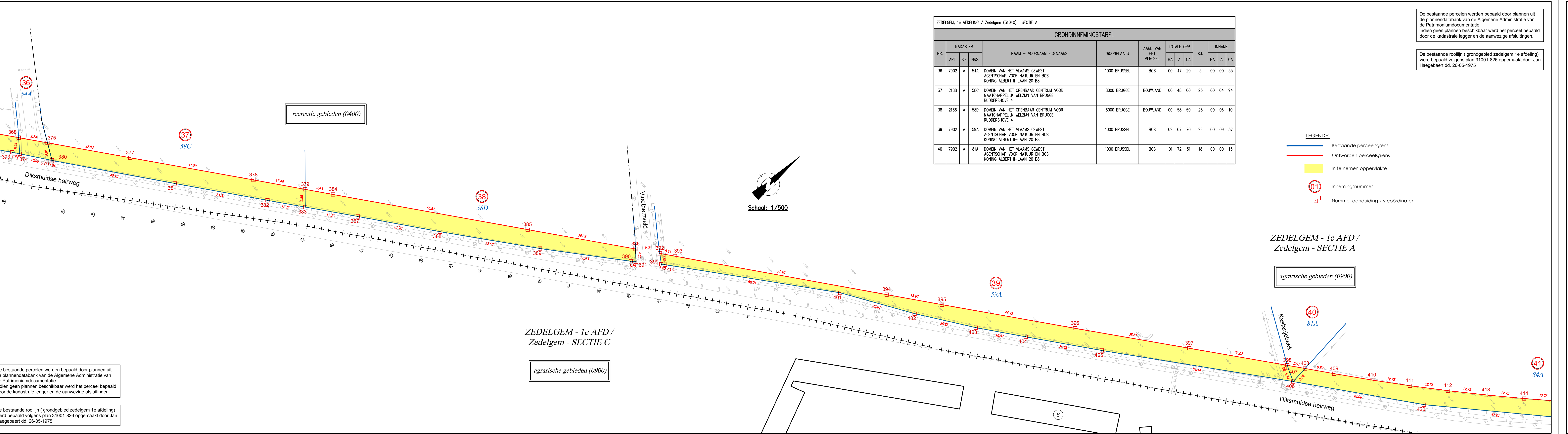


AFDELING / Zedelingen (31040) , SECIE A

GRONDDINNMENINGSTABEL											
STER	NAAM - VOORNAAM EIGENAARS		WOONPLAATS	AARD VAN HET PERCEEL	TOTALE OPP.			INNAME			
E	NRS.			HA	CA	CA	K.L.	HA	CA	CA	
I	54A	DOMEN VAN HET VLAAMS GEMEEST AGENTSCHAP VOOR NATUUR EN BOS KONING ALBERT II-LAAN 20 B8	1000 BRUSSEL	BOS	00	47	20	5	00	00	55
I	58C	DOMEN VAN HET OPENBAAR CENTRUM VOOR MAATSCHAPPELIJK WELZIJN VAN BRUGGE RUDERSHOVE 4	8000 BRUGGE	BOUWLAND	00	48	00	23	00	04	94
I	58D	DOMEN VAN HET OPENBAAR CENTRUM VOOR MAATSCHAPPELIJK WELZIJN VAN BRUGGE RUDERSHOVE 4	8000 BRUGGE	BOUWLAND	00	58	50	28	00	06	10
I	59A	DOMEN VAN HET VLAAMS GEMEEST AGENTSCHAP VOOR NATUUR EN BOS KONING ALBERT II-LAAN 20 B8	1000 BRUSSEL	BOS	02	07	70	22	00	09	37
I	81A	DOMEN VAN HET VLAAMS GEMEEST AGENTSCHAP VOOR NATUUR EN BOS KONING ALBERT II-LAAN 20 B8	1000 BRUSSEL	BOS	01	72	51	18	00	00	15

Indien geen plannen beschikbaar werd het perceel bepaald door de kadastrale legger en de aanwezige afsluitingen.

Indien geen plannen beschikbaar werd het perceel bepaald door de kadastrale legger en de aanwezige afsluitingen.




Nr.	COÖRDINATENLIST			N
	X	Y	TYPE	
259	61932.497	203788.319	niet materiaal/zeerbaar	31
260	61942.006	203801.315	niet materiaal/zeerbaar	32
261	61948.069	203809.531	niet materiaal/zeerbaar	32
262	61950.069	203809.531	niet materiaal/zeerbaar	32
263	61970.884	203840.640	niet materiaal/zeerbaar	32
264	61980.438	203853.735	niet materiaal/zeerbaar	32
265	61983.662	203853.185	niet materiaal/zeerbaar	32
266	61989.003	203866.292	niet materiaal/zeerbaar	32
267	61994.724	203875.435	niet materiaal/zeerbaar	32
268	61998.098	203881.716	niet materiaal/zeerbaar	32
269	62002.795	203891.144	niet materiaal/zeerbaar	32
270	62012.072	203923.362	bestaande afsluiting	33
271	61871.460	203682.156	rand talud	33
272	61901.781	203730.244	rand talud	33
273	61915.909	203754.112	rand talud	33
274	61925.508	203769.124	rand talud	33
275	61935.679	203783.251	rand talud	33
276	61959.324	203806.060	rand talud	33
277	61987.700	203823.362	rand talud	33
278	61964.488	203822.559	rand talud	33
279	61987.109	203840.456	rand talud	33
280	61987.117	203852.988	rand talud	34
281	61998.769	203872.411	rand talud	34
282	62002.532	203879.380	rand talud	34
283	62010.246	203894.398	rand talud	34
284	62013.524	203913.344	rand talud	34
285	62014.318	203914.587	niet materiaal/zeerbaar	34
286	62017.280	203920.185	niet materiaal/zeerbaar	34
287	62024.018	203931.188	niet materiaal/zeerbaar	34
288	62027.955	203937.563	niet materiaal/zeerbaar	34
289	62031.474	203942.694	niet materiaal/zeerbaar	34
290	62036.861	203950.381	niet materiaal/zeerbaar	35
291	62040.534	203957.563	niet materiaal/zeerbaar	35
292	62047.213	203963.110	niet materiaal/zeerbaar	35
293	62064.727	203983.238	niet materiaal/zeerbaar	35
294	62074.465	203996.517	niet materiaal/zeerbaar	35
295	62079.568	204003.764	niet materiaal/zeerbaar	35
296	62018.092	203910.735	rand talud	35
297	62022.499	203937.505	rand talud	35
298	62025.418	203922.900	rand talud	35
299	62028.444	203922.900	rand talud	35
300	62037.714	203941.865	rand talud	36
301	62049.823	203957.273	rand talud	36
302	62060.859	203969.816	rand talud	36
303	62073.026	203984.046	rand talud	36
304	62083.900	203998.195	rand talud	36
305	62086.349	204002.056	rand talud	36
306	62088.449	204002.056	rand talud	36
307	62083.006	204008.826	niet materiaal/zeerbaar	36
308	62089.402	204018.723	niet materiaal/zeerbaar	36
309	62094.683	204027.690	niet materiaal/zeerbaar	36
310	62099.933	204037.392	bestaande afsluiting	37
311	62098.736	204039.651	rand talud	37
312	62098.915	204039.659	rand talud	37
313	62103.099	204042.147	rand talud	37
314	62105.272	204046.208	rand talud	37
315	62105.342	204048.072	bestaande kompuur	37
316	62091.334	204011.488	rand talud	37
317	62093.172	204014.765	rand talud	37
318	62099.885	204026.547	rand talud	37

COORDINATENLIJST			
nr.	X	Y	TYPE
0	62106.066	204036.832	bestaande afsluiting
0	62111.003	204047.698	bestaande afsluiting
0	62129.066	204092.889	bestaande afsluiting
0	62129.915	204097.500	bestaande afsluiting
3	62131.240	204097.384	niet materiaal/seaar
4	62123.957	204045.344	rand talud
5	62125.638	204045.178	rand talud
6	62130.171	204054.468	niet materiaal/seaar
7	62134.473	204063.857	niet materiaal/seaar
8	62138.533	204073.375	niet materiaal/seaar
9	62142.142	204073.375	niet materiaal/seaar
0	62146.550	204093.078	niet materiaal/seaar
1	62151.334	204102.943	niet materiaal/seaar
2	62156.681	204112.511	niet materiaal/seaar
3	62162.570	204121.754	niet materiaal/seaar
4	62168.984	204130.642	niet materiaal/seaar
5	62175.900	204139.145	niet materiaal/seaar
6	62183.295	204147.234	niet materiaal/seaar
7	62187.146	204154.882	niet materiaal/seaar
8	62206.709	204168.466	bestaande afsluiting
9	62122.570	204045.637	rand talud
0	62127.015	204055.214	rand talud
1	62130.446	204063.980	rand talud
2	62134.385	204073.691	rand talud
3	62138.912	204084.770	rand talud
4	62142.274	204093.882	rand talud
5	62149.889	204107.247	rand talud
6	62155.373	204115.331	rand talud
7	62163.270	204126.936	rand talud
8	62168.888	204133.117	rand talud
9	62174.364	204139.625	rand talud
0	62183.370	204149.108	rand talud
1	62191.602	204153.301	rand talud
2	62192.130	204157.090	rand talud
3	62197.609	204161.854	rand talud
4	62202.306	204165.906	rand talud
5	62206.245	204169.209	rand talud
6	62164.639	204149.665	niet materiaal/seaar
7	62164.832	204153.014	niet materiaal/seaar
8	62169.301	204156.168	niet materiaal/seaar
9	62168.348	204159.133	niet materiaal/seaar
0	62170.672	204161.797	niet materiaal/seaar
1	62179.955	204170.706	niet materiaal/seaar
2	62189.827	204179.051	niet materiaal/seaar
3	62196.850	204184.665	niet materiaal/seaar
4	62218.765	204202.177	niet materiaal/seaar
5	62234.377	204234.654	niet materiaal/seaar
6	62236.990	204230.040	niet materiaal/seaar
7	62265.130	204218.898	niet materiaal/seaar
8	62293.743	204261.353	midden gracht
9	62172.516	204156.874	rand talud
0	62198.684	204178.700	rand talud
1	62212.975	204190.241	rand talud
2	62253.474	204222.952	rand talud
3	62296.995	204253.177	rand talud
4	62297.976	204258.040	midden gracht
5	62301.391	204267.378	niet materiaal/seaar
6	62306.767	204264.628	rand talud
7	62323.353	204284.628	niet materiaal/seaar
8	62336.055	204310.321	niet materiaal/seaar

Nr.	COORDINATENLIJST			N
	X	Y	TYPE	
379	62369.813	204321.058	niet materiaal/teerbaar	44
380	62307.598	204265.251	rand talud	44
381	62339.564	204289.998	rand talud	44
382	62366.499	204317.169	rand talud	44
383	62372.226	204317.169	rand talud	44
384	62377.249	204326.861	niet materiaal/teerbaar	44
385	62428.901	204367.409	niet materiaal/teerbaar	44
386	62457.504	204389.903	niet materiaal/teerbaar	44
387	62388.154	204328.135	rand talud	44
388	62410.106	204345.191	rand talud	44
389	62436.309	204366.287	rand talud	44
390	62459.489	204366.287	rand talud	44
391	62460.802	20437.216	niet materiaal/teerbaar	44
392	62463.977	204394.978	midden gracht	45
393	62467.999	204398.130	niet materiaal/teerbaar	45
394	62524.264	204442.172	niet materiaal/teerbaar	45
395	62539.952	204453.692	niet materiaal/teerbaar	45
396	62574.223	204481.515	niet materiaal/teerbaar	45
397	62585.423	204483.328	niet materiaal/teerbaar	45
398	62630.262	204526.040	rand talud	45
399	62467.005	204392.940	midden gracht	45
400	62467.887	204393.754	rand talud	46
401	62513.599	204431.073	rand talud	46
402	62535.139	204444.920	rand talud	46
403	62552.108	204457.007	rand talud	46
404	62565.423	204457.007	rand talud	46
405	62585.593	204483.328	rand talud	46
406	62635.570	204523.914	rand talud	46
407	62631.052	204525.652	rand talud	46
408	62634.945	204529.740	niet materiaal/teerbaar	46
409	62642.653	204535.626	niet materiaal/teerbaar	46
410	62652.572	204543.805	niet materiaal/teerbaar	46
411	62655.423	204543.805	niet materiaal/teerbaar	47
412	62671.966	204560.220	niet materiaal/teerbaar	47
413	62681.433	204568.808	niet materiaal/teerbaar	47
414	62690.744	204577.488	niet materiaal/teerbaar	47
415	62696.896	204585.337	niet materiaal/teerbaar	47
416	62708.884	204595.352	niet materiaal/teerbaar	47
417	62717.706	204604.529	niet materiaal/teerbaar	47
418	62726.753	204613.363	niet materiaal/teerbaar	47
419	62742.478	204613.363	midden gracht	47
420	62670.135	204551.243	rand talud	48
421	62705.229	204583.863	rand talud	48
422	62754.079	204638.498	rand talud	48
423	62755.106	204639.671	midden gracht	48
424	62762.014	204648.495	bestaande haag	48
425	62772.772	204650.040	niet materiaal/teerbaar	48
426	62777.900	204650.040	niet materiaal/teerbaar	48
427	62780.833	204670.172	niet materiaal/teerbaar	48
428	62785.484	204676.286	niet materiaal/teerbaar	48
429	62787.447	204679.051	niet materiaal/teerbaar	48
430	62793.401	204688.104	niet materiaal/teerbaar	48
431	62798.152	204696.126	niet materiaal/teerbaar	48
432	62800.932	204701.117	niet materiaal/teerbaar	48
433	62807.790	204701.117	niet materiaal/teerbaar	48
434	62811.598	204722.636	niet materiaal/teerbaar	48
435	62821.513	204743.283	bestaande afsluiting	48
436	62764.105	204647.121	rand talud	49
437	62786.610	204675.453	rand talud	49
438	62790.766	204680.816	rand talud	49

COÖRDINATENLUST			
nr.	X	Y	TYPE
0	62801.469	204700.815	rand talud
0	62804.428	204706.302	rand talud
1	62806.901	204711.250	rand talud
2	62816.792	204731.040	rand talud
3	62821.499	204741.167	rand talud
4	62822.372	204743.318	rand talud
5	62824.635	204755.951	midden gracht
6	62837.085	204782.113	niet materialiseerbaar
7	62864.903	204828.415	niet materialiseerbaar
8	62871.140	204838.737	niet materialiseerbaar
9	62827.998	204755.887	midden gracht
0	62836.612	204771.783	rand talud
1	62841.982	204781.204	rand talud
2	62854.282	204801.100	rand talud
3	62875.325	204835.645	rand talud
4	62896.358	204880.470	niet materialiseerbaar
5	62880.030	204843.153	rand talud
6	62900.617	204877.578	rand talud
7	62908.998	204901.389	niet materialiseerbaar
8	62931.404	204938.477	niet materialiseerbaar
9	62939.200	204951.313	niet materialiseerbaar
0	62943.918	204959.073	niet materialiseerbaar
1	62947.091	204964.460	niet materialiseerbaar
2	62952.349	204973.765	niet materialiseerbaar
3	62962.089	204980.421	niet materialiseerbaar
4	62905.884	204886.386	rand talud
5	62919.292	204909.210	rand talud
6	62939.343	204940.422	rand talud
7	62953.827	204964.893	rand talud
8	62958.941	204973.480	rand talud
9	62707.559	204668.852	rand talud
0	62716.356	204574.962	niet materialiseerbaar
1	62745.199	204604.586	niet materialiseerbaar
2	62748.743	204609.578	niet materialiseerbaar
3	62757.355	204618.599	niet materialiseerbaar
4	62773.585	204637.238	bestaande afsluiting
5	62715.759	204574.850	rand talud
6	62722.690	204582.314	rand talud
7	62742.447	204604.813	rand talud
8	62751.070	204614.433	rand talud
9	62772.687	204637.699	rand talud
0	62772.795	204637.830	rand talud
1	62785.250	204650.439	niet materialiseerbaar
2	62790.762	204657.014	niet materialiseerbaar
3	62796.165	204663.818	niet materialiseerbaar
4	62795.004	204664.884	niet materialiseerbaar
5	62798.366	204666.858	niet materialiseerbaar
6	62801.604	204671.471	niet materialiseerbaar
7	62807.116	204679.638	niet materialiseerbaar
8	62803.927	204706.568	niet materialiseerbaar



west-vlaanderen
de gedreven provincie

PROVINCIE WEST-VLAANDEREN
Dienst Mobiliteit en Weginfrastructuur

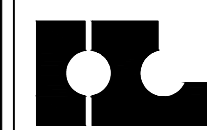
GEMEENTE: ZEDELGEM

REALISATIE VAN FIETSVOORZIENINGEN IN DE BRUGSE / DIKSMUIDSE HEIRWEG.

PROVINCIE WEST VLAANDEREN

BOUWHEER :

ONTWORPEN DOOR :



LOBELLE
STUDIEBUREAU BVBA

Gistelsteenweg nr.112
8490 Varsenare (Jabbekke)
Tel:05080.00.30 - Fax:0508.66.81
Mail: info@studiebureau-lobelle.be
Site: www.studiebureau-lobelle.be

ir. Philippe Lobelle - Zaakvoerder
Landmeter - expert, bevestigd door de Rechtbank van Eerste Aanleg te Brugge op 13 juni 1996;
Ingeschreven op het Tableau van de Federale Raden van Landmeters-Experts.
Inschrijvingsnummer op de lijst van titulair: N° LAN040248

Gezien en goedgekeurd door de Provincie West-Vlaanderen
Gezien en voorgesteld op :

door, door,

Ing. Murielle DECOO,
Calhoun Cast

Gezien en goedgekeurd door de Gemeenteraad van Zedelgem
in zitting van :

l.o.
De Secretaris De Burgemeester

Sabine Vermeire Annick Vermeulen

Aantal plannen : 7

6

PLANNR

ONTEINGENINGEN

INNEMINGSPLAN BRUGSE / DIKSMUIDSE HEIRWEG - DEEL 6-7

Schaal : 1:500

AANVAARD DOOR ONDERGETEKENDE
AANNEMER

AANBESTEDING :

DOSSIERNR. :

WW1798

DATUM

08-06-2015
01-07-2015
27-04-2016
20-09-2017
15-11-2017

NOTAS

Onteleningdossier
Aanpassingen na opmerkingen provincie dd. 30/06/2015
Aanpassingen na opmerkingen gemeente dd. 17/03/2016
Aanpassing Innemingsr.23 en 42
Aanpassing voorontwerp I.f.v. bespreking onteilingen

IDENTIFICATIE NR. AAPD:

31040-10343

BESTANDSLOCATIE

J:\WW1798A_ONTINGENINGEN2017-11-15 Aanpassing voorontwerp I.f.v. bespreking onteilingen\WW1798 INN-05 - Innemingsplannen DWG

0.50m²